

ARMAÇÃO NEGATIVA DAS LAJES DO PAVIMENTO LAJE 02 (EIXO Y)

Escala 1:75

ARMAÇÃO POSITIVA DAS LAJES DO PAVIMENTO LAJE 02 (EIXO Y)

Escala 1:75

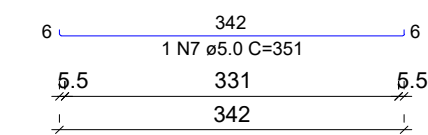
PLANTA DE VIGOTAS PRÉ-MOLDADAS

Escala 1:75

VT201a (8 unidades)

(L201)

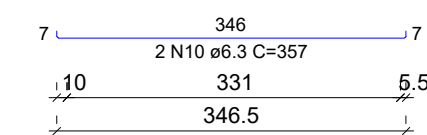
ESC 1:75



VT201b (5 unidades)

(L201)

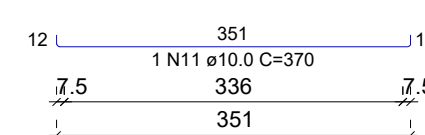
ESC 1:75



VT202a (2 unidades)

(L202)

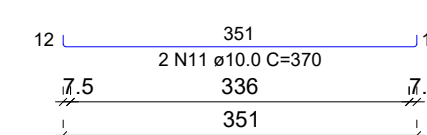
ESC 1:75



VT202b (8 unidades)

(L202)

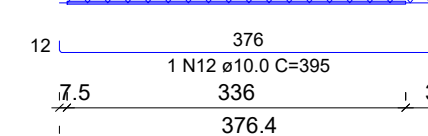
ESC 1:75



VT202c (3 unidades)

(L202)

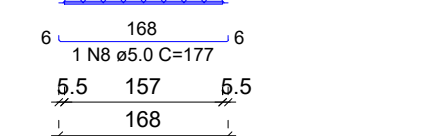
ESC 1:75



VT203a (13 unidades)

(L203)

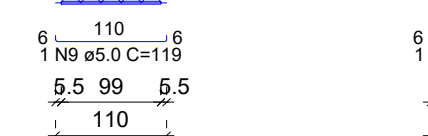
ESC 1:75



VT204a (3 unidades)

(L204)

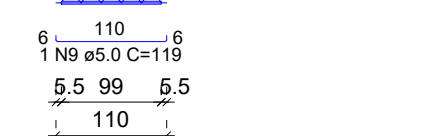
ESC 1:75



VT205a (3 unidades)

(L205)

ESC 1:75



RELAÇÃO DO AÇO

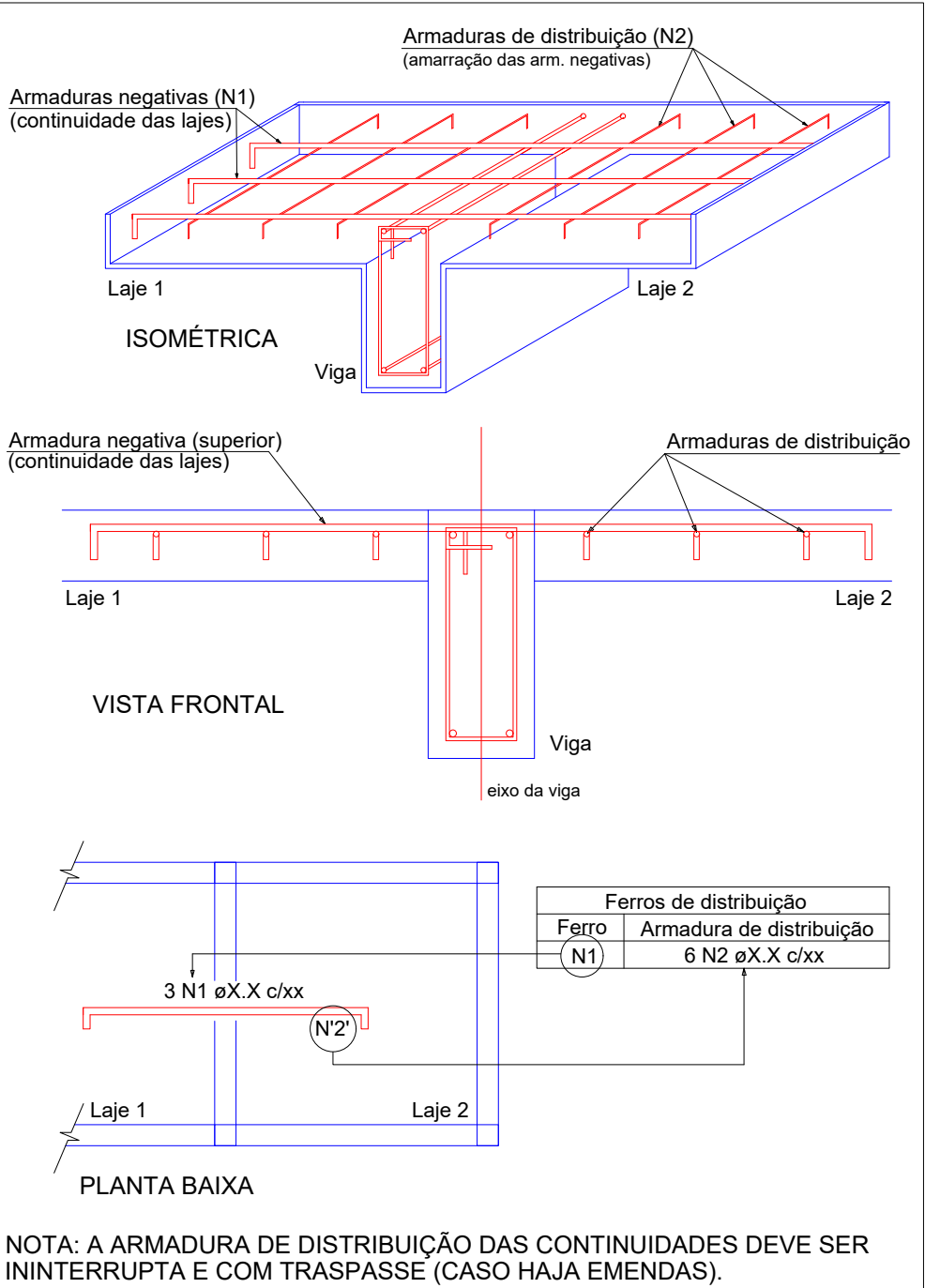
AÇO	N	DIAM (mm)	QUANT	C.UNIT (cm)	C.TOTAL (cm)
CA60	1	5.0	8	342	2736
CA60	2	5.0	5	346	1730
CA60	3	5.0	10	351	3510
CA60	4	5.0	3	376	1128
CA60	5	5.0	13	168	2184
CA60	6	5.0	6	110	660
CA60	7	5.0	8	351	2808
CA60	8	5.0	13	177	2301
CA60	9	5.0	6	119	714
CA60	10	6.3	10	357	3570
CA60	11	10.0	18	370	6660
CA60	12	10.0	3	395	1185

RESUMO DO AÇO

AÇO	DIAM (mm)	C.TOTAL (m)	PESO + 0% (kg)
CA50	6.3	35.7	8.7
CA60	10.0	78.5	48.4
CA60	5.0	58.2	9
CA60	TR 12645	119.5	106.3
PESO TOTAL (kg)			
CA50	57.1		
CA60	115.3		

Volume de concreto (C-30) = 0.00 m³  
Área de forma = 0.00 m²

DETALHE DA ARMADURA SUPERIOR DE CONTINUIDADE DA LAJE E MONTAGEM DA ARMADURA DE DISTRIBUIÇÃO



NOTA: A ARMADURA DE DISTRIBUIÇÃO DAS CONTINUIDADES DEVE SER ININTERRUPTA E COM TRASPASSE (CASO HAJA EMENDAS).



MUNICÍPIO DE ORINDIÚVA  
PRAÇA MARIA DIAS N.º 614 – CENTRO  
CEP.: 13480-000 – FONE: (17) 3816-9600  
e-mail: prefeitura@orindiuva.sp.gov.br  
Orindiúva/SP



UBS TIPO II  
PROJETO ESTRUTURAL  
DET. LAJES 06/06

EST

INDICADA

ART n.º

17/18

2620251955858

30/10/2025: PROJETO INICIAL

Objeto: CONSTRUÇÃO DE UNIDADE BÁSICA DE SAÚDE (UBS) TIPO 02

Proprietário: MUNICÍPIO DE ORINDIÚVA - SP

Endereço: RUA ALCIDES ALVES FERREIRA, S/N

Município: ORINDIÚVA

Estado: SP

PROPRIETÁRIO  
MIRELLI CRISTINA LITE RUIVERI MARTINS  
PREFEITA MUNICIPAL

RESP. TÉCNICO PELO PROJETO  
JOHANN NASCIMENTO RODRIGUES  
ENGENHEIRO CIVIL  
CREA: 1370311-0/SP - SP